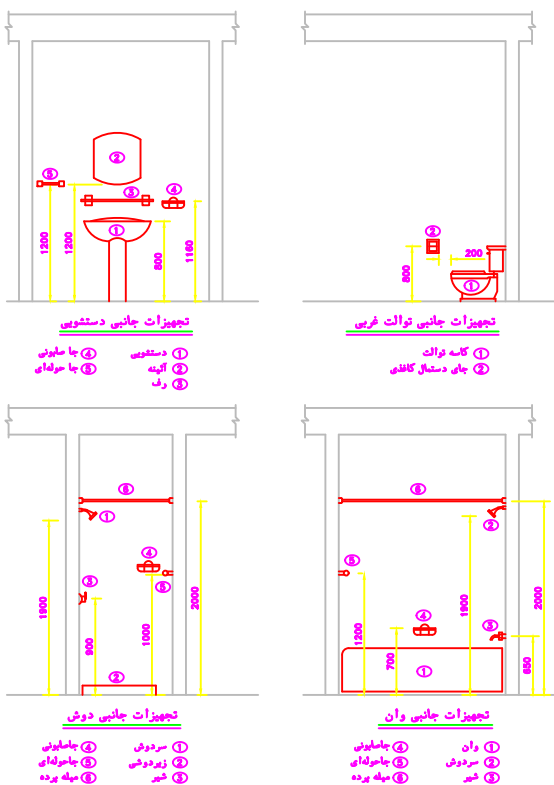


یادداشت:

- ۱-این جزئیات حالت های مختلف استقرار دستشویی، پیسوار، توالی، و پویه و رانش می باشد.
- ۲-اندازه های داده شده کمترین مقادیر از روی نازک کاری میباشد.
- ۳-اندازه های داده شده برای استفاده معلولان به سندی چرخدار میباشد.
- ۴-کمترین فاصله محور تارنر دستشویی، پیسوار، توالی و پویه از یکدیگر ۷۶۰ میلیمتر میباشد.
- ۵-کمترین فاصله بین محور تارنر دستشویی، پیسوار و پویه از دیوار مجاور ۳۸۰ میلیمتر میباشد.
- ۶-کمترین فاصله بین دستشویی و پیسوار از دیوار مجاور ۵۰۰ میلیمتر میباشد.
- ۷-کمترین فاصله محور طولی توالی از دیوار مجاور ۴۵۰ میلیمتر میباشد.
- ۸-کمترین فاصله جلو دستشویی، پیسوار، توالی و پویه تا دیوار در و لوازم بهداشتی دیگر ۵۰۰ میلیمتر میباشد.
- ۹-اندازه ها به جلو دستشویی، میباشد.

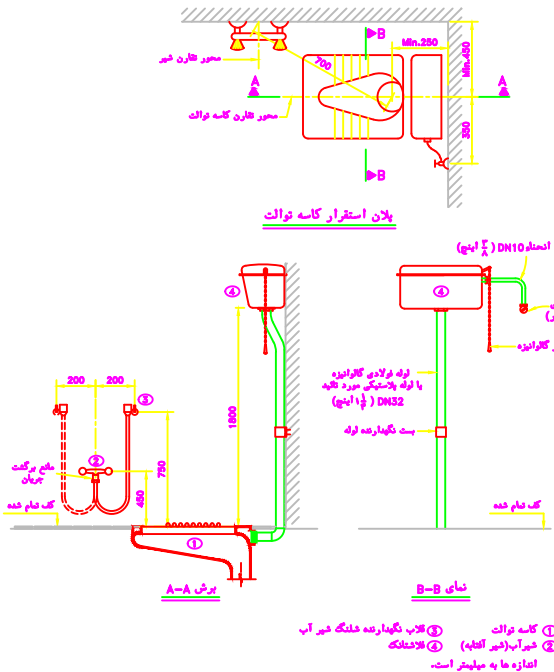
جزئیات استقرار دستشویی، پیسوار، توالت و بیده



نت:

اندازه های داده شده تقریبی میباشند.
اندازه ها به میلیمتر است.

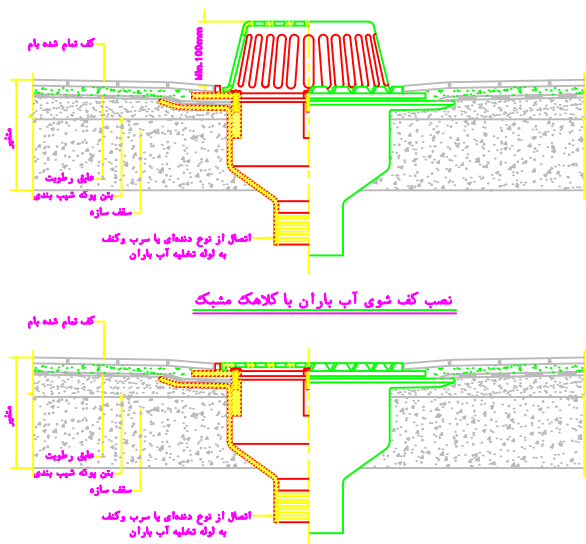
حزئیات استقرار تجهیزات جانبی لوازم بهداشتی



32

مکمل موفقیت تهرانی نسبت لوازیم جالبی تواتر شرفی را نشان می دهد.
 صورت استفاده از شیر خشونت (لاش وانی) به جای لاشخنگ، برای پدین موفقیت شیر خشونت به نفع شماره
 2001-2002 م.د.نگه مید. 2002-2001 م.د.نگه مید.
 بزرگترین چهران که در محل اتصال شنگ به شیر نصب می شود باید از نوع (شیر یکبارگی و علاج شکن) باشد.
 پدین زنجیرهای یک نوع مانع برگشت چهران می باشد این گروه کاربرد به نفع شماره 2002-2001 م.د.نگه مید.
 صورت استفاده از شیر آفلایر برای فلایر اتصال به شنگ، یک برگشت چهران لازم نیست،
 پدین زنجیرهای یک نوع مانع برگشت چهران می باشد این گروه کاربرد به نفع شماره 2002-2001 م.د.نگه مید.

حزئیات نصب لوازم جانبی توالٹ شرقی



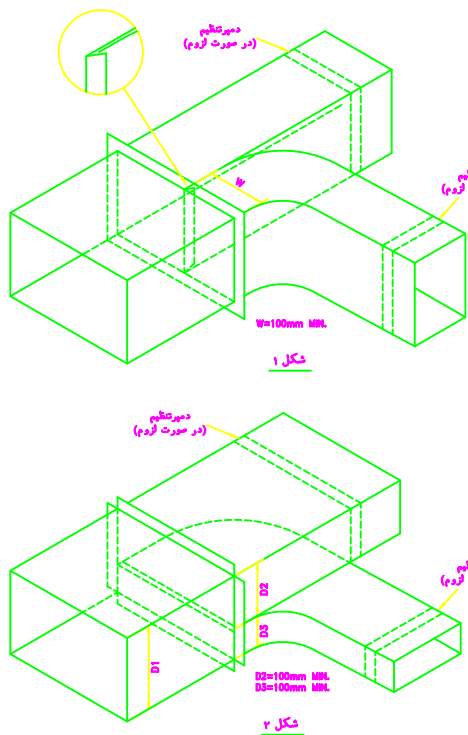
نصب کف شوی آب باران با شبکه روئی مسطح

طرح خاص شبکه های موبایل		تایم لاینج	اندازه های یک سره ی آپ باران	
کلان شبکه	رویه شبکه		ایم	DN
16000	9500	320	3	80
23000	17000	400	4	100
45000	-	400	6	150

32

ای دیدن توضیحات همی در باره مشخصات قطعات به گانه کف خوی آب باران به نقشه شماره M.D. 204-01-1
از این جزئیات نقشه پائینی کف خوی، هم زمان با اجرای سازه سقف، نصب و در محل خود کالافه محکم و ثابت میشود.
کف خوی آب باران با شبکه رولی وسطی، مخصوص پارکینگهای روباز و فضایی است که محل عبور و مرور میباشد و در بام
بولی نباید از این نوع کف خوی استفاده شود.

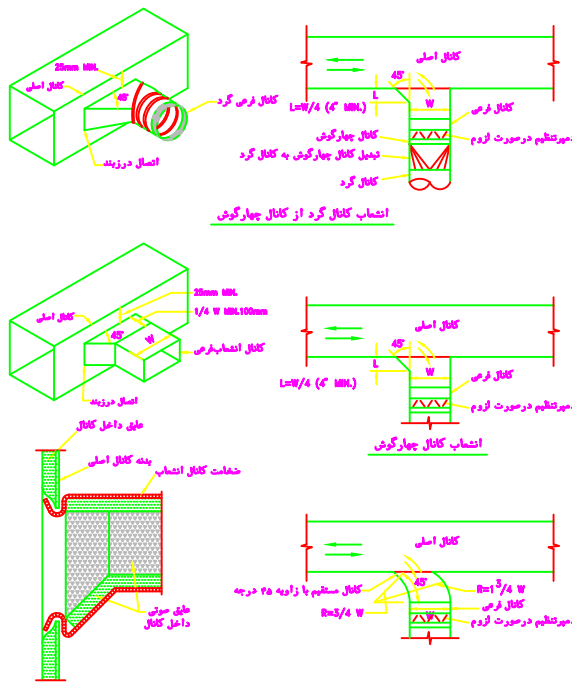
جزئیات نصب کف شوی آب باران روی پام مسطح و بدون عایق گرمایی



فت:

هفته در حالت انقباض از کانال اصلی را که در آن جریان هوا در هشت انقباض یا جریان هوا در کانال اصلی موازی است نشان می‌دهد. سخت زایوی انقباض باید با رابطه موارد ذکر شده در هفته شماره 1-305-HD 305 انجام گیرد. صورت نصب دمبر پادیزی در محل انقباض اشاره آن‌ها بر پراب یا DS خواهد بود.

خزئات انشعاب از کانال چهار گوش، با جریان هوای موازی



44

به چند حالت انقباض، با زاویه ۴۵ درجه، از کانال چهارگوشه‌ای (در دو حالت رفت و برگشت) تنگی می‌دهد. با کانال اصلی باید طبق مشخصات در نظر گرفته شود.

باید که کانال دارای عین سوزنی برای جلوگیری از کنده شدن طایق در اثر برخورد با پیرامون هوا، سطایق شکل‌گرفته در کانال و سوزنی‌های سوزنی‌کاملاً پوشیده شده و در سطح جویان هوا قرار نگیرد.

جزئیات انشعاب از کانال چهار گوش با زاویه ۴۵ درجه